



Utilisation

Ce vêtement vous sera utile dans tous les travaux d'extérieur comme d'intérieur: artisans, transporteurs, magasiniers, paysagistes, pépiniéristes, agriculteurs....(*)

Utilisation exclusive contre les intempéries dans des conditions ni extrêmes ni exceptionnelles.
Vêtement de saison.

(*) tissu extérieur non imperméable; non conseillé contre la pluie.

Caractéristiques techniques

- ✓ En polyester/coton.
- ✓ Doublure et matelassage polyester.
- ✓ Col officier avec fermeture par pressions.
- ✓ 8 poches.
- ✓ Protège-reins.
- ✓ Fermeture à glissière sous rabat à pressions.
- ✓ Patte de serrage sur les côtés avec pressions.

✓ **Coloris:** noir.

✓ **Tailles:** M, L, XL, XXL, XXXL.

✓ **Conditionnement:** - Cartons de 10 pièces.
- Sachets de 1 pièce.

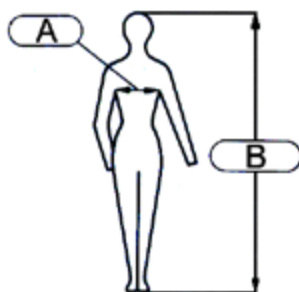


En savoir plus: www.singer.fr

Principaux atouts

- ✓ Nombreuses poches, très pratiques.
- ✓ Rembourrage chaud.
- ✓ Protège-reins confortable.
- ✓ Modèle très classique avec un excellent rapport qualité/prix.

Taille	Taille de la poitrine (cm) (A)	Hauteur (cm) (B)
M	92-100	170-176
L	100-108	176-182
XL	108-116	182-188
XXL	116-124	188-194
XXXL	124-136	194-200



1821



®

Conformité: Risques mineurs

Votre partenaire **SINGER® SAFETY**

Prosur®